



**Handwerks
Quartier
Zillmann**

WEITRÄUMIG DURCHSTARTEN FLÄCHE HQZ 8



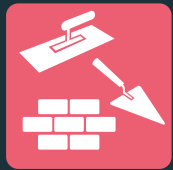
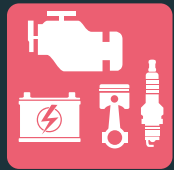
Ihr Handwerk – dynamisch arbeiten!

Setzen Sie sich besondere Ziele mit dieser großzügigen Halle und nutzen optimal Ihre Ressourcen. Vervollständigen Sie diese Fläche mit einem produktionsnahen Lager Ihrer Rohmaterialien und ergänzen Sie es bei Bedarf mit einem Ersatzlager für Kleinteile. Ein systematisch eingerichteter Arbeitsbereich sorgt für einen reibungslosen Ablauf und bietet Ihnen einen entscheidenden Vorteil zur Konkurrenz.

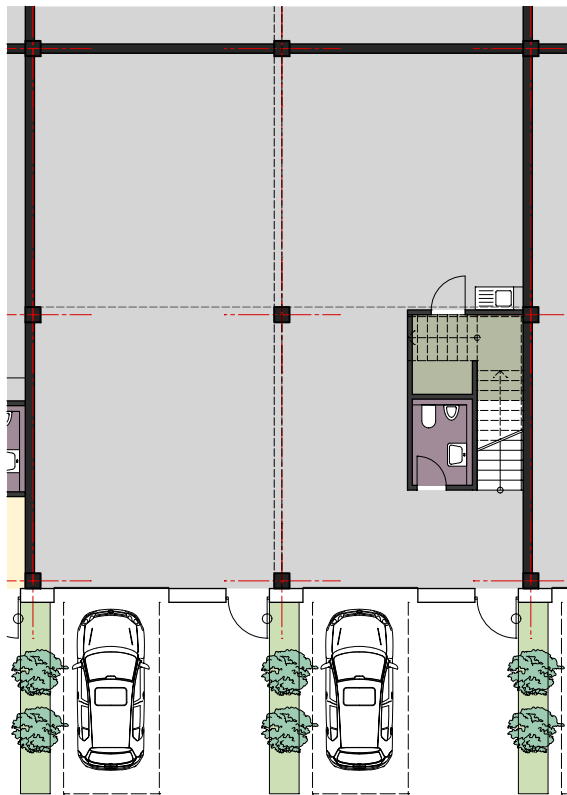
Alle Flächen sind beheizt. Natürliche Lüftung über zu öffnende Fenster. Eigene Adresse durch eigenen Zugang bzw. eigener interner Erschließungstreppe.

FAKTEN

Geschossigkeit	2
Gesamt-Fläche	ca. 252 m ²
Erdgeschoss-Fläche	ca. 173 m ²
Obergeschoss-Fläche	ca. 79 m ²
Lichte Raumhöhe	in Teilbereichen ca. 7 m
Anzahl Rolltore	2
Halle	1
Büro (max. Raumanzahl)	2
Teeküche	1
Sanitäranlage	2
Parkmöglichkeiten vor der eigenen Halle	4
Nettokaltmiete	ab 2.394,00 €



Handwerks
Quartier
Zillmann



Erdgeschoss HQZ 8



Obergeschoss HQZ 8



Gern beraten wir Sie persönlich!

Sie haben Interesse an Gewerbeflächen im Handwerks-Quartier Zillmann? Dann nehmen Sie jetzt Kontakt zu uns auf. Gern informieren wir Sie umfangreich über Ihre Möglichkeiten als Mieter.

Ihre persönlichen Ansprechpartner:

Nicole Lüders & Stefanie Zillmann

Zillmann GmbH

21498 Geesthacht

0151 – 187 00 714

moin@hq-z.de

handwerks-quartier.de



**Handwerks
Quartier
Zillmann**

Die Angaben dieser Broschüre dienen der Information über das Handwerks-Quartier und stellen kein vertragliches Angebot dar. Sämtliche Illustrationen, Pläne, Visualisierungen und Berechnungen sind unverbindlich. Änderungen bleiben vorbehalten. Für die Richtigkeit und Vollständigkeit wird keine Haftung übernommen.

Impressum/Bildnachweis:

Konzeption und Umsetzung: elbrot Werbeagentur, elbrot.de

Grundrisse und Visualisierungen: bartram-bausystem.de

Luftbildaufnahmen: Jürgen Karsch, Luftbilder-mobil.de



handwerks-quartier.de

Eine Immobilie der Zillmann GmbH | Stefanie Zillmann & Nicole Lüders | handwerks-quartier.de | 0151 - 187 00 714 | moin@hq-z.de