



**Handwerks
Quartier
Zillmann**

IM QUARTIER DER MÖGLICHKEITEN FLÄCHE HQZ 5



Ihr Handwerk – weiter gedacht!

Ihre aktuellen Arbeitsräume reichen nicht mehr aus? Mit dieser Fläche haben Sie ab jetzt die Möglichkeit komplett durchzustarten. Profitieren Sie von der in Teilen bis zu ca. 7 Meter hohen Halle – z.B. für ein strukturiertes Flachlager.

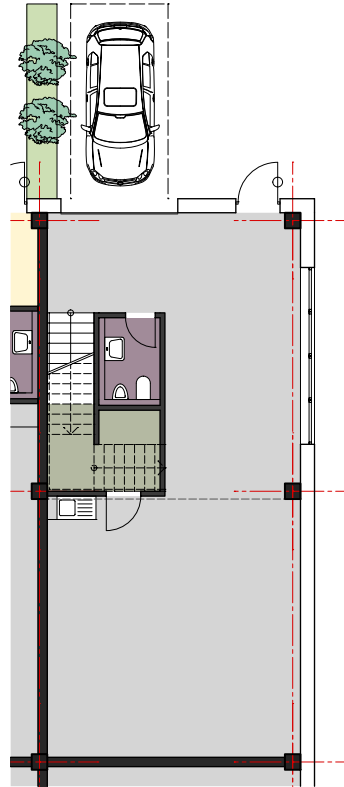
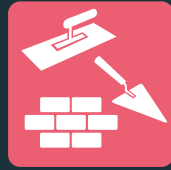
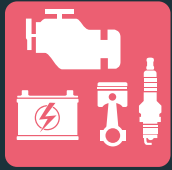
Im Büro im Obergeschoss können Sie in Ruhe alle wichtigen administrativen Tätigkeiten erledigen, Kunden und Mitarbeitergespräche führen und so nachhaltig Ihren Erfolg sichern.

Die Fläche bietet Ihnen trotz relativ geringer Gesamtfläche von 122 m² eine große Anzahl von Funktionen: Halle, Büro und ein optimal organisiertes Lager mit einer hohen Decke.

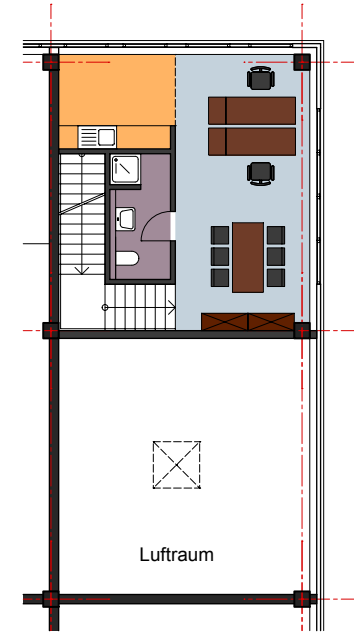
Alle Flächen sind beheizt. Natürliche Lüftung über zu öffnende Fenster. Eigene Adresse durch eigenen Zugang bzw. eigener interner Erschließungstreppe.

FAKTEN

Geschossigkeit	2
Gesamt-Fläche	ca. 122 m ²
Erdgeschoss-Fläche	ca. 86 m ²
Obergeschoss-Fläche	ca. 36 m ²
Lichte Raumhöhe	in Teilbereichen ca. 7 m
Anzahl Rolltore	1
Halle	1
Büro (max. Raumanzahl)	1
Teeküche	1
Sanitäreanlage	2
Parkmöglichkeiten vor der eigenen Halle	2
Nettokaltmiete	ab 1.220,00 €



Erdgeschoss HQZ 5



Obergeschoss HQZ 5



Gern beraten wir Sie persönlich!

Sie haben Interesse an Gewerbeflächen im Handwerks-Quartier Zillmann? Dann nehmen Sie jetzt Kontakt zu uns auf. Gern informieren wir Sie umfangreich über Ihre Möglichkeiten als Mieter.

Ihre persönlichen Ansprechpartner:

Nicole Lüders & Stefanie Zillmann

Zillmann GmbH

21498 Geesthacht

0151 – 187 00 714

moin@hq-z.de

handwerks-quartier.de



**Handwerks
Quartier
Zillmann**

Die Angaben dieser Broschüre dienen der Information über das Handwerks-Quartier und stellen kein vertragliches Angebot dar. Sämtliche Illustrationen, Pläne, Visualisierungen und Berechnungen sind unverbindlich. Änderungen bleiben vorbehalten. Für die Richtigkeit und Vollständigkeit wird keine Haftung übernommen.

Impressum/Bildnachweis:

Konzeption und Umsetzung: elbrot Werbeagentur, elbrot.de

Grundrisse und Visualisierungen: bartram-bausystem.de

Luftbildaufnahmen: Jürgen Karsch, Luftbilder-mobil.de



handwerks-quartier.de

Eine Immobilie der Zillmann GmbH | Stefanie Zillmann & Nicole Lüders | handwerks-quartier.de | 0151 - 187 00 714 | moin@hq-z.de