



**Handwerks
Quartier
Zillmann**

BIG IS BEAUTIFUL

FLÄCHE HQZ 3



Ihr Handwerk – geräumig aufgestellt!

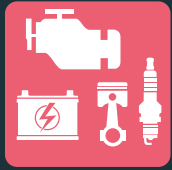
Diese weitläufige Fläche bietet Ihnen vielfältige Möglichkeiten, z.B. die eines umfassenden Flachlagers für Ihre Werkstoffe und Hilfsmittel. Mit einer strategisch optimalen Arbeitsfläche können Sie hier Ihrem Handwerk unbeschwert nachgehen.

Die 2 möglichen Büroräume im Obergeschoss bieten Ihnen genügend Fläche, z.B. für administrative Arbeiten und einen Raum für die Geschäftsleitung mit einer Besprechungsecke. Entscheiden Sie selbst, welche Aufteilungsoption für Sie die beste ist.

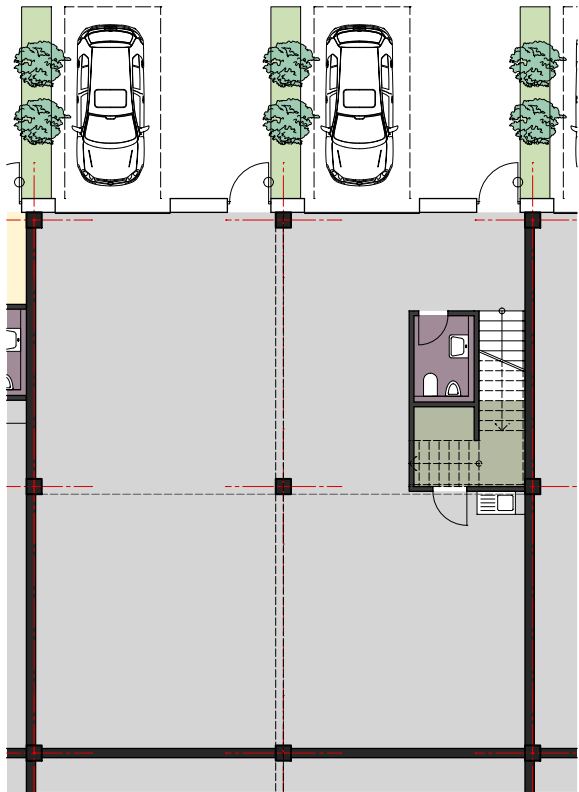
Alle Flächen sind beheizt. Natürliche Lüftung über zu öffnende Fenster. Eigene Adresse durch eigenen Zugang bzw. eigener interner Erschließungstreppe.

FAKTEN

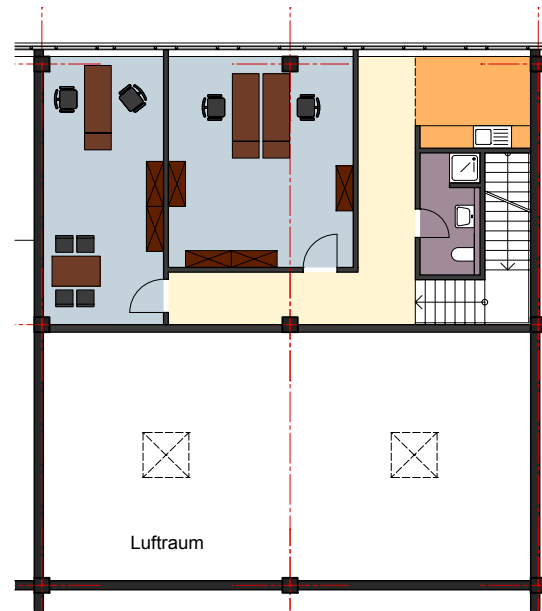
Geschossigkeit	2
Gesamt-Fläche	ca. 252 m ²
Erdgeschoss-Fläche	ca. 173 m ²
Obergeschoss-Fläche	ca. 79 m ²
Lichte Raumhöhe	in Teilbereichen ca. 7 m
Anzahl Rolltore	2
Halle	1
Büro (max. Raumanzahl)	2
Teeküche	1
Sanitäreanlage	2
Parkmöglichkeiten vor der eigenen Halle	4
Nettokaltmiete	ab 2.394,00 €



Handwerks
Quartier
Zillmann



Erdgeschoss HQZ 3



Obergeschoss HQZ 3



Gern beraten wir Sie persönlich!

Sie haben Interesse an Gewerbeflächen im Handwerks-Quartier Zillmann? Dann nehmen Sie jetzt Kontakt zu uns auf. Gern informieren wir Sie umfangreich über Ihre Möglichkeiten als Mieter.

Ihre persönlichen Ansprechpartner:

Nicole Lüders & Stefanie Zillmann

Zillmann GmbH

21498 Geesthacht

0151 – 187 00 714

moin@hq-z.de

handwerks-quartier.de



**Handwerks
Quartier
Zillmann**

Die Angaben dieser Broschüre dienen der Information über das Handwerks-Quartier und stellen kein vertragliches Angebot dar. Sämtliche Illustrationen, Pläne, Visualisierungen und Berechnungen sind unverbindlich. Änderungen bleiben vorbehalten. Für die Richtigkeit und Vollständigkeit wird keine Haftung übernommen.

Impressum/Bildnachweis:

Konzeption und Umsetzung: elbrot Werbeagentur, elbrot.de

Grundrisse und Visualisierungen: bartram-bausystem.de

Luftbildaufnahmen: Jürgen Karsch, Luftbilder-mobil.de



handwerks-quartier.de

Eine Immobilie der Zillmann GmbH | Stefanie Zillmann & Nicole Lüders | handwerks-quartier.de | 0151 - 187 00 714 | moin@hq-z.de