



**Handwerks
Quartier
Zillmann**

ÜBERZEUGEND GESTALTET

FLÄCHE HQZ 10



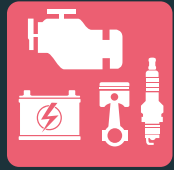
Ihr Handwerk – in individuellen Flächen!

Nutzen Sie die Möglichkeit alles von Anfang nach Ihren Bedürfnissen zugeschnitten einzurichten. Mit vielen unterschiedlichen Möglichkeiten wie dem mieterseitigen Einbau einer Stahlbühnen zu Lagerzwecken können Sie sich zusätzlichen Stellraum schaffen. Mit einem Büro im Obergeschoss finden kreative Prozesse einen Platz sich zu entfalten. Mit dieser Fläche haben Sie nun die Möglichkeit sich auf Ihr Handwerk voll und ganz zu fokussieren.

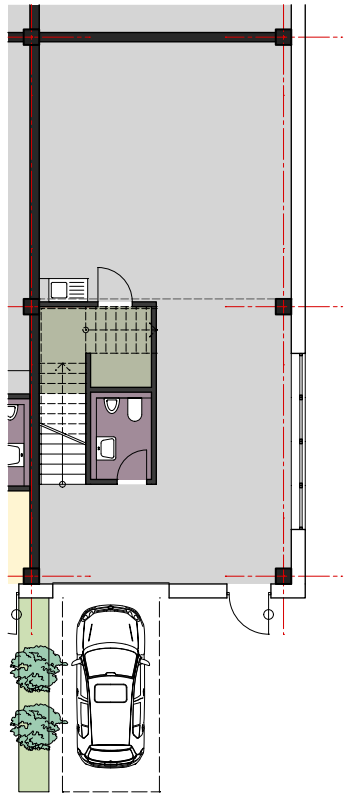
Alle Flächen sind beheizt. Natürliche Lüftung über zu öffnende Fenster. Eigene Adresse durch eigenen Zugang bzw. eigener interner Erschließungstreppe.

FAKTEN

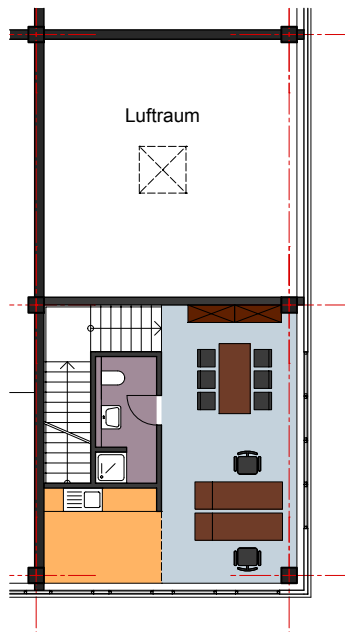
Geschossigkeit	2
Gesamt-Fläche	ca. 122 m ²
Erdgeschoss-Fläche	ca. 86 m ²
Obergeschoss-Fläche	ca. 36 m ²
Lichte Raumhöhe	in Teilbereichen ca. 7 m
Anzahl Rolltore	1
Halle	1
Büro (max. Raumanzahl)	1
Teeküche	1
Sanitäranlage	2
Parkmöglichkeiten vor der eigenen Halle	2
Besonderheit	Einbau einer mieterseitigen Stahlbühne zu Lagerzwecken
Nettokaltmiete	ab 1.220,00 €



Handwerks
Quartier
Zillmann



Erdgeschoss HQZ 10



Obergeschoss HQZ 10





Gern beraten wir Sie persönlich!

Sie haben Interesse an Gewerbeflächen im Handwerks-Quartier Zillmann? Dann nehmen Sie jetzt Kontakt zu uns auf. Gern informieren wir Sie umfangreich über Ihre Möglichkeiten als Mieter.

Ihre persönlichen Ansprechpartner:

Nicole Lüders & Stefanie Zillmann

Zillmann GmbH

21498 Geesthacht

0151 – 187 00 714

moin@hq-z.de

handwerks-quartier.de



**Handwerks
Quartier
Zillmann**

Die Angaben dieser Broschüre dienen der Information über das Handwerks-Quartier und stellen kein vertragliches Angebot dar. Sämtliche Illustrationen, Pläne, Visualisierungen und Berechnungen sind unverbindlich. Änderungen bleiben vorbehalten. Für die Richtigkeit und Vollständigkeit wird keine Haftung übernommen.

Impressum/Bildnachweis:

Konzeption und Umsetzung: elbrot Werbeagentur, elbrot.de

Grundrisse und Visualisierungen: bartram-bausystem.de

Luftbildaufnahmen: Jürgen Karsch, Luftbilder-mobil.de



handwerks-quartier.de

Eine Immobilie der Zillmann GmbH | Stefanie Zillmann & Nicole Lüders | handwerks-quartier.de | 0151 - 187 00 714 | moin@hq-z.de