



**Handwerks  
Quartier  
Zillmann**

# REPRÄSENTATIV & FUNKTIONELL FLÄCHE HQZ 1



## Ihr Handwerk – sofort sichtbar!

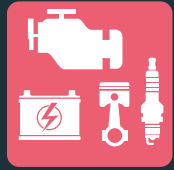
Bei dieser Fläche profitieren Sie – neben der in Teilen bis zu ca. 7 Meter hohen Halle – von bodentiefen Fenstern im Erdgeschoss. Diese ermöglichen es Ihnen, Ihr Handwerk aufmerksamkeitsstark dem Publikumsverkehr zu präsentieren.

Die möglichen 5 Büroräume im Obergeschoss bieten Ihnen genügend Spielraum für Wachstum und kreative Ideen. Entscheiden Sie selbst, welche Aufteilungsoption für Sie die beste ist.

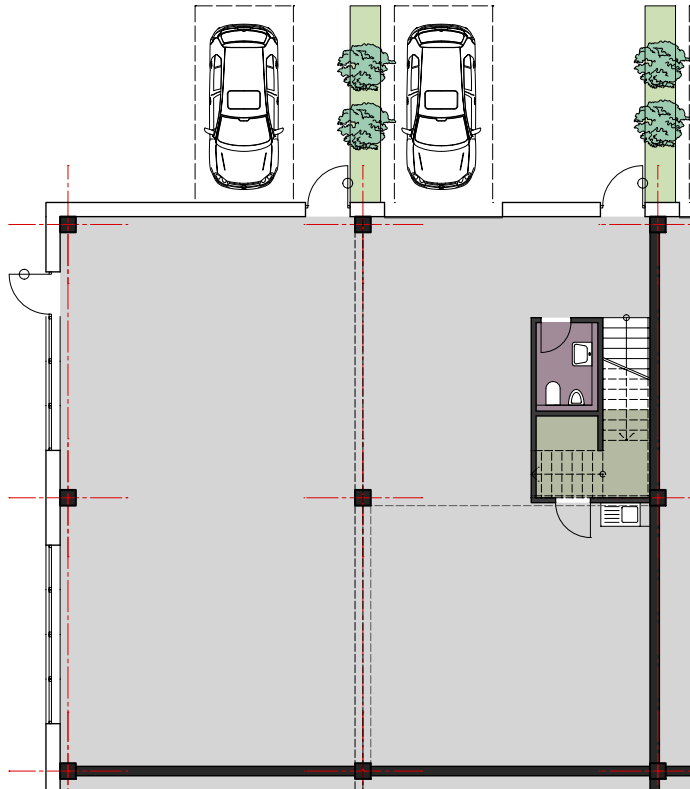
Alle Flächen sind beheizt. Natürliche Lüftung über zu öffnende Fenster. Eigene Adresse durch eigenen Zugang bzw. eigener interner Erschließungstreppe.

## FAKTEN

Geschossigkeit	2
Gesamt-Fläche	ca. 349 m <sup>2</sup>
Erdgeschoss-Fläche	ca. 204 m <sup>2</sup>
Obergeschoss-Fläche	ca. 144 m <sup>2</sup>
Lichte Raumhöhe	in Teilbereichen ca. 7 m
Anzahl Rolltore	1
Halle	1
Büro (max. Raumanzahl)	5
Teeküche	1
Sanitäranlage	2
Parkmöglichkeiten vor der eigenen Halle	4
Besonderheit	bodentiefe Fenster im EG
Nettokaltmiete	ab 3.141,00 €



Handwerks  
Quartier  
Zillmann



Erdgeschoss HQZ 1



Obergeschoss HQZ 1



## Gern beraten wir Sie persönlich!

Sie haben Interesse an Gewerbeflächen im Handwerks-Quartier Zillmann? Dann nehmen Sie jetzt Kontakt zu uns auf. Gern informieren wir Sie umfangreich über Ihre Möglichkeiten als Mieter.

## Ihre persönlichen Ansprechpartner:

Nicole Lüders & Stefanie Zillmann

Zillmann GmbH

21498 Geesthacht

0151 – 187 00 714

[moin@hq-z.de](mailto:moin@hq-z.de)

[handwerks-quartier.de](http://handwerks-quartier.de)



**Handwerks  
Quartier  
Zillmann**

Die Angaben dieser Broschüre dienen der Information über das Handwerks-Quartier und stellen kein vertragliches Angebot dar. Sämtliche Illustrationen, Pläne, Visualisierungen und Berechnungen sind unverbindlich. Änderungen bleiben vorbehalten. Für die Richtigkeit und Vollständigkeit wird keine Haftung übernommen.

Impressum/Bildnachweis:

Konzeption und Umsetzung: elbrot Werbeagentur, [elbrot.de](http://elbrot.de)

Grundrisse und Visualisierungen: [bartram-bausystem.de](http://bartram-bausystem.de)

Luftbildaufnahmen: Jürgen Karsch, [Luftbilder-mobil.de](http://Luftbilder-mobil.de)



**handwerks-quartier.de**

Eine Immobilie der Zillmann GmbH | Stefanie Zillmann & Nicole Lüders | [handwerks-quartier.de](https://handwerks-quartier.de) | 0151 - 187 00 714 | [moin@hq-z.de](mailto:moin@hq-z.de)